



OJEOS DE PERDIZ EN GUADALAJARA

Localización

Cazamos en una finca situada a 70 Km de Madrid donde gozamos de un terreno ideal para la cría y conservación de la perdiz roja.

La finca

La finca ofrece múltiples escenarios que permiten todas las modalidades con vuelos de distintas alturas y velocidades. El pájaro es criado en el campo por lo que manifiesta gran bravura y dureza en cada ojeo.

Servicios

Contamos con una confortable casa con 8 suites para pernoctar y celebrar el almuerzo al finalizar la cacería. El chef le deleitará con una selección de platos de alta cocina y una gastronomía con un trato distinguido, crucial en cada una de nuestras acciones de caza.

Nuestra organización dispone de una selección de escopetas paralelas o superpuestas y municiones suficientes para aquellos que prefieran viajar sin armas.

Temporada

15 octubre - 9 marzo. Se puede cazar cualquier día de la semana.

El mejor momento es a principio de noviembre, cuando ya hayan caído las primeras lluvias y el campo esté húmedo y verde. El pájaro ya está volado y fuerte.

Programación

En caso de pernoctar, nuestro personal descargará su equipaje para trasladarlo a las habitaciones asignadas, donde se le informará de la hora del coctel de bienvenida y cena.

A la mañana siguiente el programa sigue este itinerario aproximado.

09.00: Desayuno

09.30: Sorteo de puesto e instrucciones de la cacería

10.00: Comienza la caza: Tras el rezo tradicional nos trasladamos en nuestros vehículos para la primera línea de ojeo.

Haremos tres líneas de ojeo distintas

13.00: aprox: Celebramos nuestro taco caliente en el campo, servido en mesa

14.00: Nos desplazamos para hacer dos tiradas más en función del número de perdices que llevemos.

15.00: Nos trasladamos a la casa para el almuerzo principal

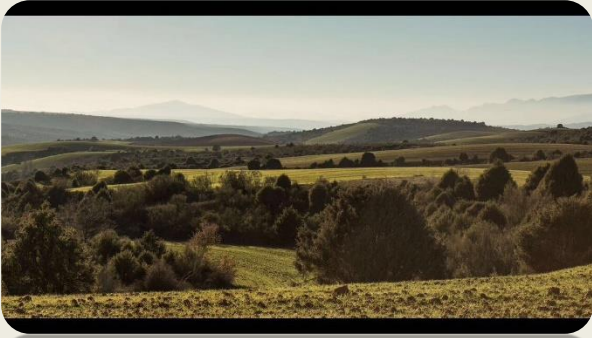
Condiciones económicas

- Contratación de 350 perdices entre 9 cazadores: **CONSULTAR €**
- A partir de 351 el precio es **22€/perdiz + IVA**

INCLUYE	NO INCLUYE
Todas las comidas y bebidas	Alojamiento: 250 € p.p en P.C
Ojeadores, caballos, personal etc...	Alquiler de armas: 200 € por pareja de escopetas. Cartuchos: 100 € / 250 cartuchos
Todos los traslados durante la cacería en nuestros vehículos	Licencia y seguro del cazador
Perdices contratadas	Acompañantes: 100 €
Organización integral de la cacería	Secretario/Cargador: 140 €

Reservas

- Para reservar la fecha es necesario un **50%** de depósito mediante transferencia bancaria. La liquidación final será 60 días antes de la cacería.
- Las perdices extras se liquidarán una vez finalizada la cacería



C/Serrano, 93, 3º E, 28006 Madrid
 638 121 758
 Info@atlashunting.com
 www.atlashunting.com